

Wir sind HandanHand aktiv

Die kleinen und größeren Patienten der onkologischen Station im Kinderkrankenhaus Bielefeld-Bethel unterstützen wir in ihrem Klinik-Alltag auch mit folgenden Projekten:

Mut-Perlen-Kette – Das bundesweite Projekt der Deutschen Kinderkrebsstiftung wird in örtlichen Elterngruppen umgesetzt und belohnt die Patienten Perle für Perle für ihren Mut und ihr Durchhaltevermögen. So entsteht nach und nach eine persönliche, farbenfrohe Kette mit einer besonderen Bedeutung.



Sorgenfresser – Die farbigen, handgenähten und ganz individuellen Stoffmonster sollen den Betroffenen bei der Bewältigung ihrer Sorgen helfen und sie durch schwierige Zeiten begleiten.

Die unglaubliche Geschichte von Kroky – Das spannende Buch von Kroky und seinen Erlebnissen in der Kinderklinik ist das Ergebnis eines ergotherapeutischen Projekts. In der von HandanHand ins Leben gerufenen und bis heute unterstützten Ergotherapie erleben die Patienten eine Auszeit vom Kranksein.

Klassimo – Mit dem vereinseigenen Projekt Klassimo haben schulpflichtige, erkrankte Kinder die Möglichkeit, via Intranet den Kontakt zu ihrer Schule und ihren Klassenkameraden aufrechtzuerhalten.



HANDANHAND

HandanHand

Elterninitiative krebskranker Kinder
Ostwestfalen-Lippe e.V.
www.handanhand.de



Mitglied im Dachverband
Deutscher Leukämie-Forschungshilfe

Ansprechpartner

Andreas Tilly
Wockenbrinkweg 5b
32108 Bad Salzuflen
Tel. 05222 2888736
tilly@handanhand.de

Monika Cziomer
Lindenweg 9
33398 Rietberg
Tel. 05244 10451
cziomer@handanhand.de

Dietlef Wiedey
Reichenbergerstraße 25
33605 Bielefeld
Tel. 0521 205928
wiedey@handanhand.de

Enza Polloschek
Henriettenstr. 24
33613 Bielefeld
Tel. 0521 882401
polloschek@handanhand.de

Cornelia Reicherseder
Rosskastanienweg 5
32130 Enger
Tel. 05224 910408
reicherseder@handanhand.d

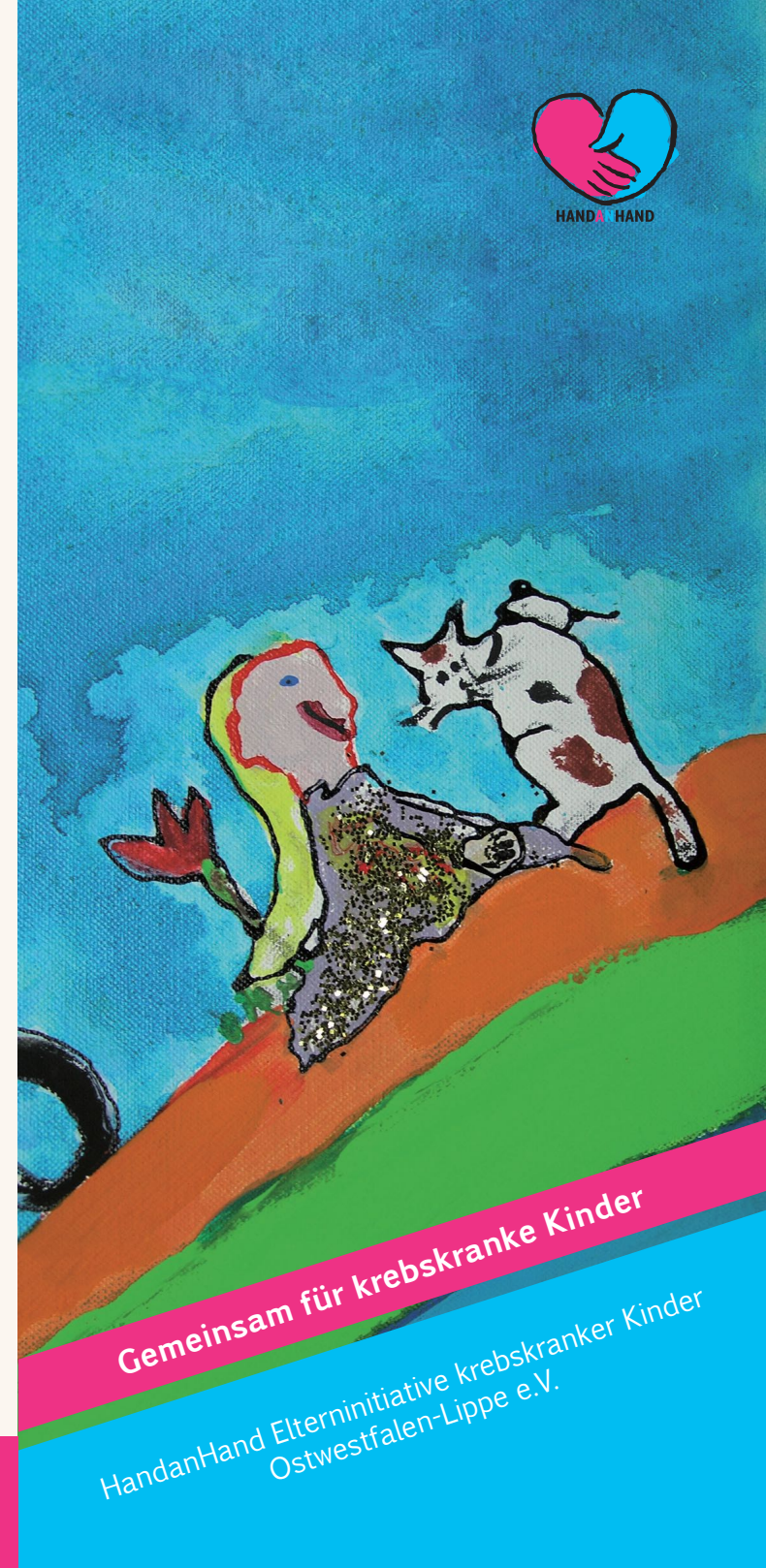


Zur Spendenseite

Spendenkonto:
DE83 4805 0161 0016 2106 92, Sparkasse Bielefeld



HANDANHAND



Gemeinsam für krebskranke Kinder
HandanHand Elterninitiative krebskranker Kinder
Ostwestfalen-Lippe e.V.



„Ihr Kind hat Krebs!“ Diese Diagnose bekommen die Eltern von etwa 2000 Kindern mitgeteilt, die jährlich in Deutschland erkranken. Niemand weiß genau, warum das so ist, aber alle wissen, dass diese Diagnose mit zu den schlimmsten Ereignissen im Leben einer Familie gehört. Die Ohnmacht, die Ängste, die schlaflosen Nächte, die Zweifel und das Verzweifeln können nur diejenigen wirklich nachvollziehen, die selbst betroffen sind oder waren. Denn einige Kinder verlieren den Kampf gegen den Krebs.



„Wir gehen HandanHand“ Kinder und Eltern brauchen in dieser schweren Zeit Trost, Verständnis, Stärke und Halt. Wir wissen das, weil wir als Elterninitiative HandanHand selbst Betroffene sind. Der Verein wurde von Eltern aus dem Bedürfnis nach gegenseitiger Unterstützung und Hilfe heraus ins Leben gerufen. Wir möchten unsere Erfahrungen mit anderen teilen und Anlaufstelle für die Sorgen und Nöte von Kindern und deren Familien sein. Vor allem möchten wir Kraft schenken. Das tun wir durch begleitende Angebote und Projekte während der langen Krankenhaus-aufenthalte und in der Zeit danach.

Wir engagieren uns HandanHand

Seit seiner Gründung 1995 betreut der Verein betroffene Familien von der Beratung bis hin zu unterstützenden Therapien. Auf der onkologischen Station des Kinderkrankenhauses Bielefeld-Bethel sind wir direkt vor Ort für die jungen Patienten und ihre Angehörigen da. Neben der Ergotherapie, die HandanHand 1999 eingeführt und bis zum Frühjahr 2014 finanziert hat, können wir heute viele weitere Erfolge und Angebote vorweisen:

- Einrichtung und Betreuung einer Elternküche
- Ergo-, Kunst- und Musiktherapie
- Ferien- und Freizeitangebote auf dem Bauernhof oder im eigenen Ferienhaus an der Nordsee
- Teilnahme am Waldpiraten-Camp Heidelberg
- Regelmäßige Ausflüge und Veranstaltungen
- Betreuung in der onkologischen Tagesklinik
- Finanzielle Unterstützung in besonderen, bedürftigen Fällen
- Unterstützung der Leukämie- und Tumorforschung
- u. v. m.

Spüren, vertrauen, freuen



Kleine Ärzte, große Kroky-Aufgabe

Kunstaktion: „Mein Herz blüht auf.“

Wir realisieren HandanHand Projekte

Bis heute konnten wir durch das Engagement zahlreicher Unterstützer und Sponsoren vielen betroffenen Kindern und ihren Familien helfen. Für laufende Kosten wie Fortbildungen und Materialanschaffungen sowie die Umsetzung diverser Projekte bringt HandanHand jährlich einen fünfstelligen Betrag auf. Zu unseren Projekten zählen zum Beispiel:

Ferienhaus „Phönix“, Horumersiel – Hier finden Kinder und Jugendliche mit ihren Familien nach der belastenden Therapie die idealen Voraussetzungen, um wieder gesund zu werden.

Elternküche – Die gemütliche Küche auf der onkologischen Station ist Treffpunkt und „Werkraum“ für die Patienten, ihre Familien und Gäste – der optimale Ort zum Plaudern, Kochen und Genießen.

Schminkkurse für junge Patientinnen – Wer besser aussieht, fühlt sich auch besser. So sorgen die Schminkkurse für strahlende Gesichter und eine Stärkung der Selbstheilungskräfte.

